



**USF**  
**İSKELE KALIP**

## İSKELE VE KALIP SİSTEMLERİ



EN 1090-1



TS EN ISO  
3834-2



1



[www.usfgrup.com](http://www.usfgrup.com)



[info@usfgrup.com](mailto:info@usfgrup.com)



+90 262 742 06 05

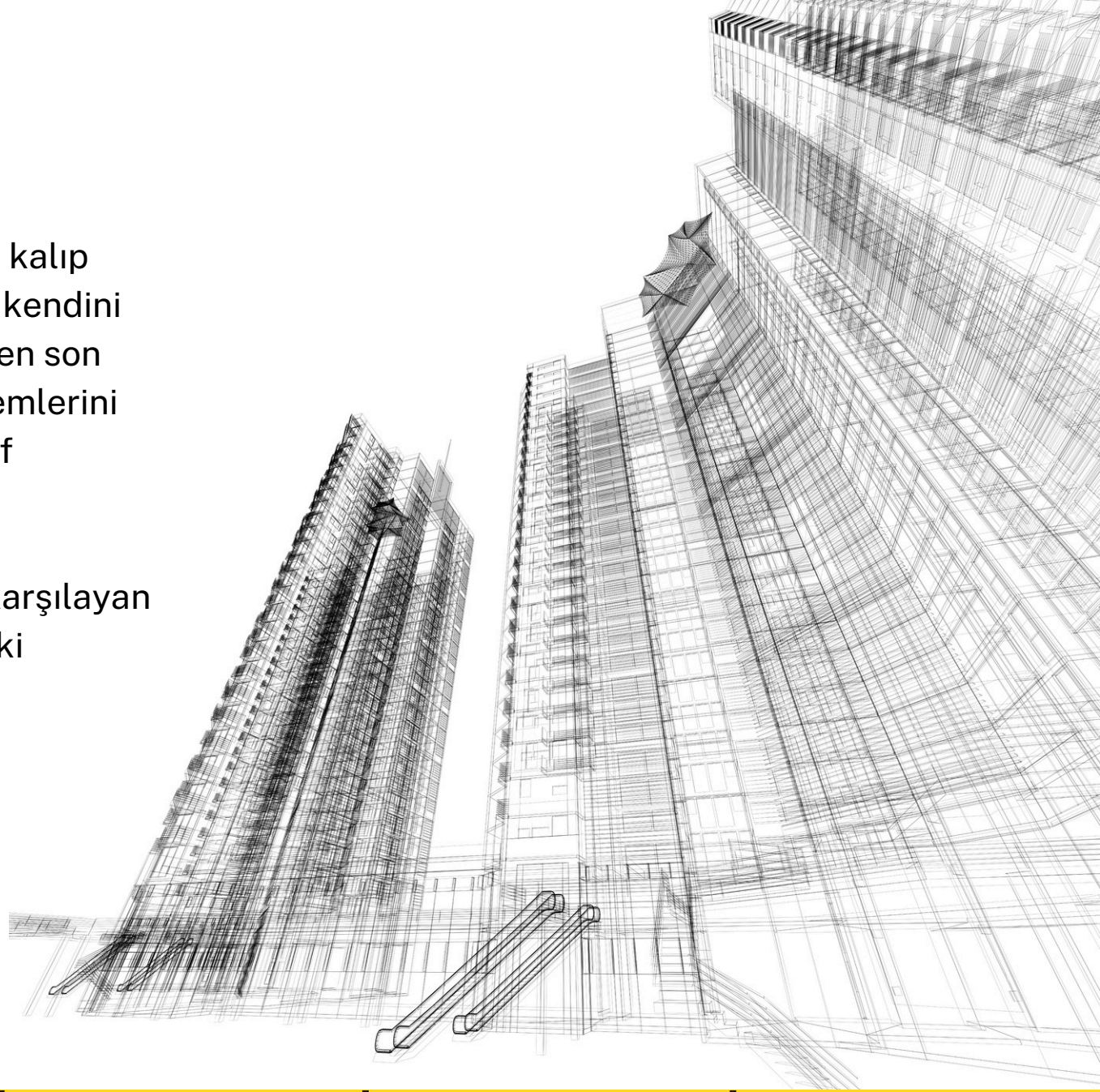


Guzeller OSB Fatih Sultan Mehmet Cad. No:22, Gebze, Kocaeli

# USF HAKKINDA

2014 yılında kurulan USF GRUP, inşaat ve kalıp sektöründe geleceği birlikte inşa etmeye kendini adanmış, lider bir şirkettir. Tesislerimizde, en son teknolojiyi kullanarak kalıp ve iskele sistemlerini tasarlayıp üretmekte ve daima birinci sınıf malzemeleri tercih etmekteyiz.

Firmamız, en sıkı endüstri standartlarını karşılayan yüksek kaliteli ürünler sunma konusundaki kararlılığını sürdürmektedir.



EN 1090-1



TS EN ISO  
3834-2



2



[www.usfgrup.com](http://www.usfgrup.com)



[info@usfgrup.com](mailto:info@usfgrup.com)



+90 262 742 06 05



Guzeller OSB Fatih Sultan Mehmet Cad. No:22, Gebze, Kocaeli



## Misyonumuz

İnşaat sektöründe kalıp ve iskele sistemlerinde kalite ve güvenilirliği en üst düzeyde sağlayarak müşteri memnuniyetini artırmak ana hedefimizdir. Yenilikçi yaklaşımımız, deneyimli ekibimiz ve müşteri odaklı hizmet anlayışımızla, her projeye güvenli, verimli ve ekonomik çözümler sunmayı amaçlamaktayız.



## Vizyonumuz

İnşaat sektöründe, kalıp ve iskele sistemlerinde sürekli yenilik ve mükemmeliyeti takip ederek dünya lideri olmayı hedeflemekteyiz. Teknoloji ve sürdürülebilirlikle birleşen kaliteli ürünlerimizle sektörün geleceğini şekillendirerek, dünya çapındaki her inşaat projesini daha güvenli, daha verimli ve uygun maliyetli hale getirmeyi amaçlıyoruz. Bu sayede, inşaat standartlarını küresel ölçekte yükseltmeyi planlıyoruz.

EN 1090-1



TS EN ISO  
3834-2



3



[www.usfgrup.com](http://www.usfgrup.com)



[info@usfgrup.com](mailto:info@usfgrup.com)



+90 262 742 06 05



Guzeller OSB Fatih Sultan Mehmet Cad. No:22, Gebze, Kocaeli

# TEMEL PRENSİPLERİMİZ



## Kalite

En yüksek kalitede ve işçilikte ürünler sunma konusundaki kararlılığımızı sürdürmekteyiz.



## Emniyet

Güvenlik önceliğimizdir. Çözümlerimiz, çalışanların refahını korumayı hedefler.



## İnovasyon

Sürekli olarak araştırma ve geliştirmeye yatırım yaparak, en ileri çözümleri sunmayı amaçlıyoruz.



## Müşteri Memnuniyeti

Müşterilerimizin gereksinimleri, operasyonlarımızda her zaman önceliklidir.



EN 1090-1



TS EN ISO  
3834-2



4



[www.usfgrup.com](http://www.usfgrup.com)



[info@usfgrup.com](mailto:info@usfgrup.com)



+90 262 742 06 05



Guzeller OSB Fatih Sultan Mehmet Cad. No:22, Gebze, Kocaeli



**USF**  
İSKELE KALIP

## Radyal Matkap

Profesyonel Radyal Delme Cihazı

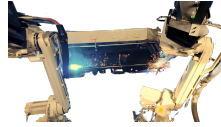


## Otomasyon

Otomatik Boru Kaynak Makinesi

## Robotik Sistem

Robotik Sistemlerle Yüksek Hızlı ve Kaliteli Üretim



## Sütunlu Matkap

Sütunlu Matkap



## Eksantrik Pres

15 Ton Eksantrik Pres  
60 Ton Eksantrik Pres  
80 Ton Eksantrik Pres  
100 Ton Eksantrik Pres  
125 Ton Eksantrik Pres

# MAKİNE PARKURUMUZ



## Şerit Testere

400x500 Şerit Testere  
500 Şerit Testere  
600 Şerit Testere

## Hidrolik Pres

180 Tonluk Hidrolik Pres Makinesi



## Kaynak Sistemleri

Fronius Transsteel 5000 Darbe  
Fronius Transpuls Synerjik 4000 Konfor

EN 1090-1



TS EN ISO  
3834-2



5



[www.usfgrup.com](http://www.usfgrup.com)



[info@usfgrup.com](mailto:info@usfgrup.com)



+90 262 742 06 05

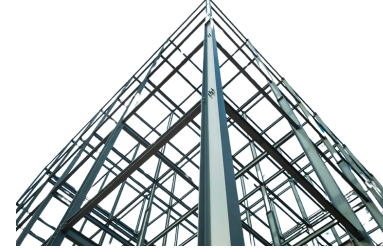


Guzeller OSB Fatih Sultan Mehmet Cad. No:22, Gebze, Kocaeli

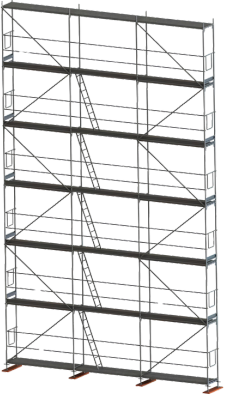
# ÜRÜNLERİMİZ



Kalıp Altı İskele ve Aksesuarları



Çelik Yapılar - Özel İmalat



Güvenlikli H Tipi İskele



Bahçe Pergola Sistemleri



EN 1090-1



TS EN ISO  
3834-2



6



# SERTİFİKALARIMIZ

CERTIFICATE



Kiwa confirms that the below mentioned company has established a quality management system that meets the requirements of the following standard

**USF KALIP İSKELE SANAYİ TİCARET ANONİM ŞİRKETİ**  
İnönü Mah. Gebze Güzeller OSB Mah. Fatih Sultan Mehmet Cad.  
No:22 Gebze, Kocaeli, Türkiye

## EN ISO 3834-2:2021

Quality requirements for fusion welding of metallic materials – Part 2: Comprehensive quality requirements

Field of application: Manufacturing of construction and industrial mold systems

Welding process according to EN ISO 4553	Material group according to EN ISO/TS 15609	Dimensions	Comments
135	1,2	1 + 3 - 40 mm	BW
	1,2	1 + 17,5 - 70 mm	BW

Responsible welding coord.: Alp Süer (IWE)  
Deputy: Orkun Merat (Levül C)

Certificate No.: KİWA/3834/055/0  
Valid until: from 08.12.2023 to 07.12.2026  
Issued on: 08.12.2023  
Lead auditor: B. UNCU

*B. UNCU*  
Head of the Certification Body



Kiwa Belgeleme Hizmetleri A.Ş.  
İTOSB 9. Cad. No:15 Tepeören Tuzla, İstanbul / Türkiye  
www.kiwa.com.tr e-Mail: pota@kiwa.com

CERTIFICATE



Kiwa Belgeleme Hizmetleri Anonim Şirketi  
İTOSB 9. Cad. No:15 Tepeören Tuzla, İstanbul, Türkiye

Certificate of conformity of the factory production control

1984-CPR-0028/01

In compliance with Regulation (EU) No 305/2011 of the European Parliament and of the Council of 9 March 2011 (the Construction products Regulation or CPR), this certificate applies to the construction product

Construction product: Structural components and kits for aluminum structures  
execution class EXC2 according to EN 1090-2

Intended use: for load-bearing structures in all types of buildings  
CE marking method: ZA.3.2 and ZA.3.4 acc. to EN 1090-1:2009+A1:2011

placed on the market under the name or trade mark of

**USF KALIP İSKELE SANAYİ TİCARET ANONİM ŞİRKETİ**  
and produced in the manufacturing plant

İnönü Mah. Gebze Güzeller OSB Mah. Fatih Sultan Mehmet Cad. No:22  
Gebze, Kocaeli, Türkiye  
This certificate attests that all provisions concerning the assessment and verification of constancy of performance described in Annex ZA of the standard.

EN 1090-1:2009/A1:2011

Under system 2+ are applied and that

the factory production control is assessed to be in conformity with the applicable requirements

This certificate was first issued on 21.12.2020 and will remain valid as long as neither the harmonised standard, the construction product, the AVCP methods nor the manufacturing conditions in the plant are modified significantly, unless suspended or withdrawn by the notified factory production control certification body.

İstanbul, 08.12.2023

*B. UNCU*  
Head of Notified Body



Notified body number 2384  
Kiwa Belgeleme Hizmetleri A.Ş.  
İTOSB 9. Cad. No:15 Tepeören Tuzla, İstanbul / Türkiye  
Tel: +90 (216) 553 21 75  
Fax: +90 (216) 553 21 74  
Web: www.kiwa.com.tr  
e-mail: pota@kiwa.com



Members Trustee - Trustees of the Trust  
TSE

BELEGE NUMARASI REFERENCE NUMBER OF LICENCE	0197502-TSE-0201
BELEĞİN İLK VERİŞ TARİHİ DATE OF FIRST ISSUE OF LICENCE	22.04.2024
BELEĞİN SON GECERLİLİK TARİHİ LICENCE VALID UNTIL	22.04.2025
BELEGE SAHİBİ KURULUŞUN ADI NAME OF THE LICENCE HOLDER	USF KALIP İSKELE SANAYİ TİCARET A.Ş.
BELEGE SAHİBİ KURULUŞUN ADRESİ ADDRESS OF THE LICENCE HOLDER	İNÖNÜ MAHALİ GEZBE GÜZELLER OSB MAHALİSİ FATİH SULTAN MEHMET CAD. USF GRUP NO:22 GEZBE KOCAYELİ TÜRKİYE
ÜRETİM YERİ ADI NAME OF THE MANUFACTURING PLACE	USF KALIP İSKELE SANAYİ TİCARET A.Ş.
ÜRETİM YERİ ADRESİ ADDRESS OF THE MANUFACTURING PLACE	İNÖNÜ MAHALİSİ GEZBE GÜZELLER OSB MAHALİSİ FATİH SULTAN MEHMET CADDESİ NO:22 GEZBE / KOCAYELİ KOCAYELİ / TÜRKİYE
İPTAL EDİLEN BELEGE NUMARASI (Varse) INDICATION OF SUPERSEDED LICENCE (if any)	usf iskele
TESİLLİ TİCARİ MARKASI REGISTERED TRADE MARK	usf iskele
İLİGİLİ TÜRK STANDARTI RELATED TURKISH STANDARD	TS EN 12910-1 / 22.12.2005
BELEGE KAPSAMI SCOPE OF LICENCE	
Ürün adı: On Yapımı Bileşenlerden Oluşan Cephe Alaüstüleri	
Tipi: Flanşlı H Tipi SFE	
TS EN 12910-4D:G/066/250-H1-A/B-LA-H TİPİ	
H Tipi Bileşen Lüsteri	
MALZEME KODU/MALZEME ADI ÜRÜN HAMMADESİ ÜRÜN AĞIRLIĞI	
KD	101.075.200 GALV. GÜVENLİKLİ İSKELE PANOSU 75x200 ÇELİK 17.50

e-İmzalı ve onaylı  
22.04.2024

Belgeleme Merkezi Başkanı Adına  
ANDİÇÖNEM BELLİT  
İSTANBUL BELGELENDİRME MÜDÜRÜ V.

\*Bu belge belgeleme süreci, belgenin geçerliliğini garanti altına alan bir süreçtir. Belge, belge sahibinin kontrolünde olmalıdır. Belgenin geçerliliğini garanti altına alan bir süreçtir. Belge, belge sahibinin kontrolünde olmalıdır. Belgenin geçerliliğini garanti altına alan bir süreçtir. Belge, belge sahibinin kontrolünde olmalıdır.

<https://www.kiwa.com.tr/kiwa-belgeleme-hizmetleri>

1 / 2

CERTIFICATE \* ZERTİFİKAT \* CERTIFICAT \* СЕРТИФИКАТ

### KALİTE YÖNETİMİ QUALITY MANAGEMENT

USF İNŞAAT TURİZM SOSYAL HİZMETLER YEMEK  
TEM. VE ORG. SAN. VE TİC. A.Ş.

kuruluşun  
çalışması  
İnönü Mah. Gebze Güzeller OSB Mah. Fatih Sultan Mehmet Cad. No:22  
Gebze / Kocaeli / Türkiye

adresinde,  
veya adresinde,  
İNŞAAT İSKELESİ VE KALIP İMALATI  
MANUFACTURING OF CONSTRUCTION SCAFFOLDING AND MOULD

kişinin/kişilerin  
adına veya  
ISO 9001:2015  
standard şartlarına uygun şekilde belgelendirilmiştir  
the complete of the standard was determined.

bu belge, belgenin geçerliliğini garanti altına alan bir süreçtir.  
perform the quality management system.

İlk Yayın Tarihi / Date First Registered : 10.09.2020  
Yayın Tarihi / Date Certificate Issued : 07.09.2023  
Geçerlilik Periyodu / Period of Registration : 3 Yıl / Years  
Geçerlilik Tarihi / Date Certificate Expires : 06.09.2024  
Sertifika Numarası / Certificate No : 011267704

Onay:  
Approved by:

bu sertifikasyonu, yolda en az bir kez yayınlamak plânladığınız belgenin geçerliliğini garanti altına alan bir süreçtir.  
The validity of this certificate is subject to successful completion of surveillance audit which will take place or most once a year.

ASB Uluslararası Belgeleme Sistemleri ve Eğitimleri A.Ş. - ASB International Certification Surveillance, Auditing and Training Services Ltd. Company  
Ticaret Mah. Akif Han Osk. Sislihanne No:10 D:13 Kat: 06 Üsküdar - İstanbul / TÜRKİYE Tel: +90 216 506 20 00 Fax: +90 216 506 20 01 e-mail: bilgi@asb.com.tr  
Bu belge, belgenin geçerliliğini garanti altına alan bir süreçtir. Belgenin geçerliliğini garanti altına alan bir süreçtir. Belgenin geçerliliğini garanti altına alan bir süreçtir. Belgenin geçerliliğini garanti altına alan bir süreçtir.

The validity shall remain in force as long as the organisation fulfils the obligations of ASB. Certificates issued can be checked at www.asbcert.com.tr

EN 1090-1



TS EN ISO  
3834-2



7



www.usfgrup.com



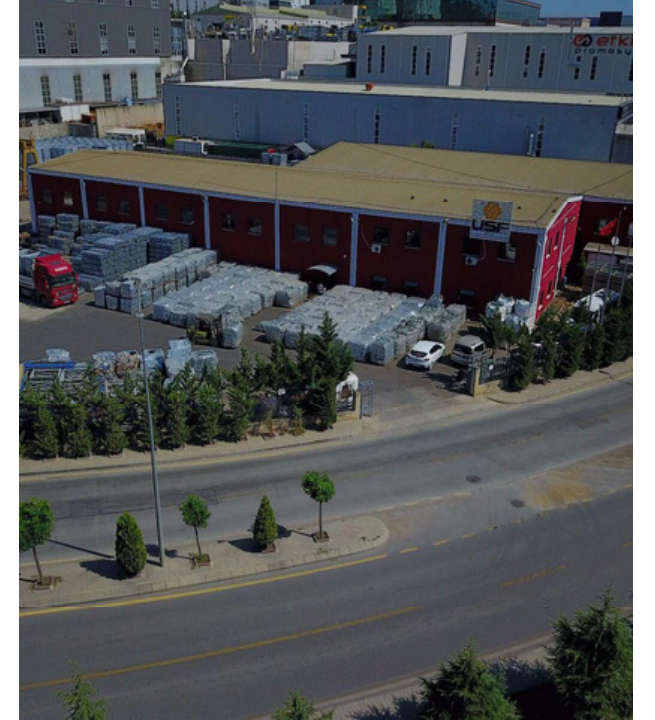
info@usfgrup.com



+90 262 742 06 05



Guzeller OSB Fatih Sultan Mehmet Cad. No:22, Gebze, Kocaeli



EN 1090-1



TS EN ISO  
3834-2

